

EURO BIG LIFT WORKSHOP

13-14.5.2013, ABENSBERG, BAYERN

Zweitägiger Grundlagenkurs Schwere Technische Rettung



Internationaler Kurs auf Deutsch / Englisch
Schnelles und sicheres Retten mit der Staffel

Tag 1

Theorie: Big Lift Einführung

u.A. Einschätzen von Lasten, Erkundung, Geräte, Hebeseysteme, Sicherheit, Taktik

Praxis: Hebekissen / LiftCamp

Grundlagen, Taktik, Teamwork-Übungen

Praxis: Sichern, Heben und Bewegen von Lasten

Umgang mit Anschlagmittel, Winden und Züge, Teamwork

Praxis: PKW auf Seite mit Person unter

Sichern und heben, Retten



Tag 2

Praxis: De-compleX (PKW in schwere Lage)

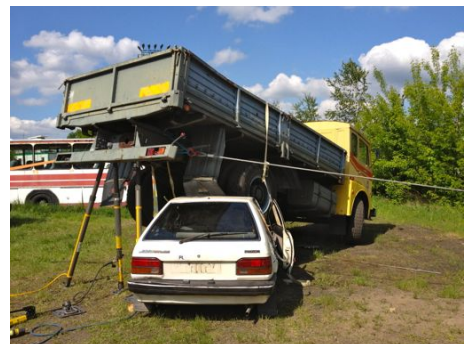
z.B. PKW auf Dach, Dach eingedrückt, PKW auf Barriere

Praxis: Bus Lift

Heben Bus Dach- und Fahrgestellseitig, komplettes Anheben

Praxis: Unterfahrunfall PKW unter LKW

Heck-Unterfahrunfall, PKW unter Achse



Erstmals werden sämtliche Heavy Rescue-Module in einem zweitägigen Workshop zusammengefasst. Hier sollen den Teilnehmern umfassende Grundlagen im Sichern, Heben und Bewegen von Lasten vermittelt werden.

Rettungskräfte lernen, die vorgefundene Lage richtig einzuschätzen, und daraus im Rahmen der eigenen Möglichkeiten (Taktik, Geräte) eine schnelle und sichere Rettung durchzuführen. Dabei wird großer Wert auf den kreativen Umgang mit einfachen Mitteln gelegt.

Kosten:

€550.- zzgl MwSt. inkl. 2 Übernachtungen, Verpflegung, Kursmaterial (weniger oder keine Übernachtungen: Preis auf Anfrage)

Ausrichter:

Heavy Rescue (Germany)
FWnetz GmbH
Waldluststr. 48
85540 Haar

Ort: Abensberg, Bayern (1 Std. von München)

Anmeldung:

Mail: heavy.rescue.germany@gmail.com

Fax: +49 (0)89 439 3125

Telefon: +49 (0)170 276 2003

<http://www.heavy-rescue.de>

